

5ª Prueba Circuito Provincial ORIENTACIÓN

23 mayo | TOMARES
Parque del Zaudín 2026



Más información: Diputación de Sevilla
Club SUN-O Andalucía
Delegación FADO Sevilla



Inscripciones:
www.control200.com



BOLETIN FINAL

PRESENTACIÓN

El día **23 de MAYO de 2026**, seguimos con la final de la **5ª Prueba del Circuito Provincial de Orientación 2026** de **Diputación de Sevilla**. Esta **5ª Jornada** del Orientación tendrá lugar en el **Parque Olivar del Zaudín**, y que Diputación de Sevilla organiza con la colaboración del Excelentísimo Ayuntamiento de Tomares, la Delegación provincial F.A.D.O. de deporte de Orientación y el Club Sun-o Andalucía.

El objetivo de este Circuito es promocionar el deporte de Orientación entre todas las personas, con o sin experiencia, sevillanos o foráneos, que conozcan o quieran descubrir el deporte de Orientación, en la modalidad de Media distancia, que se desarrollará en interesantísimo Parque Olivar del Zaudín.

La prueba, aunque es la última del circuito cuenta para la elaboración del ranking para aquellos corredores que aún no hayan completado las tres pruebas reglamentarias, por lo que en esta prueba se puede cambiar el orden del ranking actual.

Esperamos que los trazados y el mapa revisado para esta 5ª jornada de 2026, os resulte atractiva y que disfrutéis de un día de deporte y convivencia.

Para la consulta de aspectos de la normativa del circuito y liga provincial os remitimos a las webs:

Diputación de Sevilla

<https://www.dipusevilla.es/temas/deportes/circuitos-deportivos-provinciales/orientacion/>,

Delegación Sevillana de Orientación <https://sites.google.com/view/sevillafado/inicio>

CLUB SUN-O ANDALUCIA: (<https://sites.google.com/view/www-suno-andalucia>)

¡¡ Os esperamos !!

INDICE DEL BOLETIN

- 1.- CIRCUITO PROVINCIAL
- 2.- LIGA PROVINCIAL
- 3.- INSCRIPCIONES
- 4.- HORARIO. FUNCIONAMIENTO.
- 5.- SISTEMA DE RANKING. CLASIFICACIÓN. PREMIACIÓN
- 6.- SEGURO DEPORTIVO
- 7.- TRANSPORTE
- 8.- NORMATIVA
- 9.- ORGANIZADORES.
- 10.- INFORMACIÓN TÉCNICA.
11. ACCESO A LA ZONA DE COMPETICIÓN.
12. INFORMACIÓN DE SEGURIDAD. RIESGOS DE LA PRUEBA.
13. ACTUALIZACIÓN DE LA INFORMACIÓN.

1. CIRCUITO PROVINCIAL

El Circuito Provincial de Orientación de la Diputación de Sevilla 2026 ofrece dos opciones de participación:

1.1 ABIERTO (OPEN):

Modalidad **No Competitiva, Sí Cronometrada**. Se publicarán resultados, pero no formará parte del Ranking Provincial ni tendrá derecho a trofeos.

Esta opción permite la participación en las diferentes categorías tanto en solitario como acompañados o en grupo. Los acompañantes ya sean padres/madres/tutores o entrenadores tendrán que inscribirse en la misma categoría que los deportistas a los que van a acompañar.

Circuito Provincial Orientación y Liga provincial 2026

Se podrá participar en cualquier recorrido independientemente de la edad, siempre que se consulte con los profesores, técnicos municipales o técnicos de la organización. No obstante, las categorías de participación recomendadas teniendo en cuenta el grado de dificultad del trazado son:

CATEGORÍA OPEN	RECOMENDACION	DIFICULTAD	INSCRIPCION
AMARILLO	14 años sin experiencia o inferior	Circuito fácil	Menor 21 AÑOS GRATIS
NARANJA	14 años sin experiencia/FAMILIAR	Dificultad media	Menor De 21 años Gratis Mayor de 21 años 2 €
ROJO	ADULTOS con experiencia	Mayor dificultad física y técnica	Mayor de 21 AÑOS 2 €

A cada corredor se le entregará **una tarjeta electrónica** que debe pasar por los controles establecidos y que devolverá a la llegada a meta en la sección de informática. **Por seguridad, todos los participantes deben pasar por la sección de informática al finalizar su recorrido, hayan completado éste o no.**

En esta opción de participación, los participantes mayores de 20 años deberán inscribirse según las condiciones establecidas en la normativa de la Liga Provincial.

Formación: Se ofrece posibilidad de Formación para los corredores inscritos en categoría Open que lo soliciten en el formulario de inscripciones. La opción de formación supondrá la realización de un recorrido por grupos guiado por un monitor, en el que se recibirá la formación básica en las técnicas de orientación.

➤ **2. PROMOCIÓN:**

Dirigido a deportistas de **hasta 20 años de edad NO FEDERADOS y FEDERADOS**, en **competición individual**, cuyos técnicos responsables o tutores consideren que cumplen con el nivel físico y técnico mínimo imprescindible, para completar el recorrido dentro del tiempo establecido para la prueba.

Las categorías de participación, tanto masculinas como femeninas, serán:

CATEGORÍA	NACIDOS EN	INSCRIPCION
M/F 10	Nacidos en 2016 y posteriores	GRATIS
M/F 12	Nacidos en 2014 y 2015	GRATIS
M/F 14	Nacidos en 2012 y 2013	GRATIS
M/F 16	Nacidos en 2010 y 2011	GRATIS
M/F 20	Nacidos entre 2006 y 2009 inclusive	GRATIS

Esta opción **SI será cronometrada**, mediante el sistema de cronometraje Sportident, **y formarán parte del ranking del Circuito Provincial de Orientación 2026**, en todas sus categorías.

A los participantes que no poseen tarjeta o pinza electrónica propia, se les facilitará una tarjeta de memoria Sportident para cada prueba, en la carpa de **Secretaría**, a través de un adulto, que se responsabilizará de devolverla al término de la prueba.

2. LIGA PROVINCIAL

Los participantes **mayores de 20 años** (nacidos en 2006 o con anterioridad), **NO FEDERADOS y FEDERADOS** deberán **inscribirse en la Liga Provincial** de Orientación FADO, según las siguientes categorías.

LIGA PROVINCIAL	EDAD	INSCRIPCION	
M/F 21 élite	<i>Sin límite de edad</i>	<i>Prov. Sevilla 2 €</i>	<i>Fuera Sevilla 3€</i>
M/F 35	<i>Cumplen 35 años o más en 2026</i>	<i>Prov. Sevilla 2 €</i>	<i>Fuera Sevilla 3€</i>
M/F 45	<i>Cumplen 45 años o más en 2026</i>	<i>Prov. Sevilla 2 €</i>	<i>Fuera Sevilla 3€</i>
M/F 55	<i>Cumplen 55 años o más en 2026</i>	<i>Prov. Sevilla 2 €</i>	<i>Fuera Sevilla 3€</i>
M/F 65	<i>Cumplen 65 años o más en 2026</i>	<i>Prov. Sevilla 2 €</i>	<i>Fuera Sevilla 3€</i>

3. INSCRIPCIONES. CUOTAS.

Como norma general, el plazo de inscripción a cada prueba **finaliza a las 21:00 h del lunes anterior a la prueba**. Así pues, el plazo de esta prueba finaliza el **lunes 18 de Mayo a las 21:00 h**.

Las **inscripciones** deberán realizarse en el enlace publicado en la web de la Delegación de la FADO <https://sites.google.com/view/sevillafado/inicio> y en la web del club organizador de la prueba.

CLUB SUN-O ANDALUCIA: (<https://sites.google.com/view/www-suno-andalucia>)

Igualmente, existirá un enlace directo a la plataforma de inscripciones en:

<https://www.dipusevilla.es/temas/deportes/circuitos-deportivos-provinciales/orientacion/>

La plataforma de inscripciones estará alojada en la página web www.control200.com. Se trata de un sencillo formulario donde **hay que rellenar una serie de campos con los datos personales** y categoría de participación.

Todas las inscripciones se harán en formato individual.

Al rellenar el formulario de inscripción es necesario revisarlo bien. La organización del evento no

garantizará cambios por errores en la inscripción.

Tras realizar la inscripción, se deberá comprobar el estado de ésta. La comprobación podrá realizarse nada más finalizar en la propia web www.control200.com, o en el enlace que se habilitará en la web de la Delegación Provincial: https://sites.google.com/view/sevillafado/inicio_o web del club organizador. Estos enlaces redirigirán al interesado a www.control200.com que podrá comprobar su inscripción en el botón “**Listado de inscritos**”.

En caso de no figurar en dicho listado, se deberá repetir nuevamente la inscripción o, en caso de incidencia, ponerse en contacto con la **Delegación Provincial** en la dirección de correo sevillafado@gmail.com o al correo del club Sun-O Andalucía : inscripciones.sunoand@gmail.com

Si un corredor no figura en dicho listado no se considera inscrito y no se garantiza la disponibilidad de mapa ni la participación. Es responsabilidad de cada participante asegurarse de que está debidamente inscrito. **Atención con los plazos porque no se pueden atender peticiones de inscripción el mismo día de la prueba.**

CIRCUITO PROVINCIAL

La inscripción en el Circuito será gratuita para todos los deportistas menores de 21 años. Para aquellos deportistas que cumplan 21 años en 2026 o mayores de 21 años serán de aplicación las cuotas de la Liga Provincial de Orientación (FADO), incluidas las categorías OPEN.

LIGA PROVINCIAL (FADO)

La cuota de inscripción será de 2 € para los deportistas de la provincia de Sevilla y de 3 € para los de fuera de la provincia. Dicha cuota se abonará preferentemente por transferencia al **CLUB SUN-O ANDALUCIA** en la cuenta:

NÚMERO DE CUENTA: ES33-0073-0100-5104-8473-3456

Titular: SUN-O ANDALUCIA

Entidad: OPEN-BANK

NOTA MUY IMPORTANTE: PARA TODOS AQUELLOS QUE TENGAN QUE EFECTUAR PAGOS, NO SE CONSIDERARÁ FORMALIZADA LA INSCRIPCIÓN HASTA QUE NO SE HAYA REALIZADO LA TRANSFERENCIA EN EL Nº DE C/C CUENTA INDICADO POR EL CLUB ORGANIZADOR. NO MÁS TARDE DEL MARTES SIGUIENTE AL CIERRE DE LAS INSCRIPCIONES. NO SE ADMITIRÁN PAGOS EL DÍA DE LA PRUEBA.

Indicar en el ingreso “**el nombre completo del corredor y CLUB**”

Aquellos deportistas que no cuenten con tarjeta de memoria Sportident deberán alquilarla en la carpa de recepción-secretaría. El coste del alquiler será de 2 € para los mayores de 20 años y gratuito para los menores de 20 años. No se cobrará fianza.

Esta tarjeta o pinza **DEBERÁ SER DEVUELTA** al término de la prueba, corriendo con los gastos de pérdida de la misma el corredor al que se le ha entregado.

4. HORARIO. FUNCIONAMIENTO. (Por motivos de temperatura se adelantan la hora de la salida)

HORARIO:

9:00 h: Apertura de la Secretaría/Centro de competición.

10:00 h: Salida de primer corredor. La salida será con base START.

11:30 h: Cierre de salida.

12:30 h: Cierre de meta.

13:00 h: Entrega de Premios (aproximadamente)

Recomendaciones: Se recomienda llegar a la zona de competición con una antelación mínima de 30 minutos antes de la salida.

FORMACIÓN:

9:45 h: Formación de grupos, en la carpa de secretaría.

11:00 h: Hora tope salida último grupo de formación

FUNCIONAMIENTO:

- Los participantes deberán estar inscritos en su correspondiente categoría.
- Acudirán a la salida una vez recogida la tarjeta de memoria Sportident en la carpa de Secretaría.
- El filtro de acceso se activará a las 9:45 h y la primera salida se hará a las 10:00 h.
- Una vez pasado el filtro de identificación llegarán a la zona de mapas donde con un intervalo de un minute tomarán la salida.
- **Se cronometrará con el sistema Sportident. Las tarjetas de memoria Sportident serán retiradas de la Secretaría por un responsable adulto, siendo el encargado de devolverla al finalizar la jornada.**
- Las salidas serán entre las 10:00 y hasta las 11:30, hora del cierre de las salidas. No se permitirá a ningún corredor participar una vez cerrada la salida de la prueba.
- **Se cronometrará con el sistema Sportident. Las tarjetas de memoria Sportident serán retiradas de la Secretaría por un responsable adulto, siendo el encargado de devolverla al finalizar la jornada.**

- Aquellos corredores que tengan pinza o tarjeta sportident propia podrán utilizarla siempre que la hayan registrado correctamente en la inscripción.
- **Todos los participantes están obligados a pasar por meta y zona de descarga al finalizar el recorrido. Igualmente deberán hacerlo si deciden abandonarlo para notificar dicho abandono. Es una medida de seguridad.**

5. CLASIFICACIÓN. ELABORACIÓN DEL RANKING (ver normativa)

Las 5 jornadas del circuito conforman las pruebas puntuables del mismo. De ellas hay que realizar al menos 3 pruebas para entrar en el ranking final. En caso de hacer más de 3 carreras, serán puntuables los 3 mejores resultados del corredor.

Los 3 mejores participantes de cada categoría, masculina y femenina, de la opción PROMOCIÓN y LIGA, obtendrán **Trofeo Diputación de Sevilla** al finalizar el Circuito Provincial.

Los resultados de cada jornada se publicarán en primer lugar en la página web de la Diputación de Sevilla: (<http://www.dipusevilla.es/temas/deportes/circuitos-deportivos-provinciales/orientacion/>).

Posteriormente, en la web de la Delegación de la FADO y, en su caso, en la web del club organizador.

6. SEGURO DEPORTIVO

Todos los corredores deberán poseer seguro médico deportivo que cubra las contingencias que puedan acontecer durante la prueba, ya sea mediante la licencia federativa en vigor o con una licencia de día que tramitará la organización.

Los **participantes en cualquier categoría del Circuito Provincial** no deberán abonar cantidad alguna por este concepto. La organización les tramitará una licencia de día en caso de no poseer licencia federativa en vigor.

Los **inscritos en la Liga Provincial** deben estar en posesión de la Licencia Federativa en vigor como norma general. Aquellos que no la posean la organización se le tramitará la licencia de día y deberán abonar 2 € por dicho concepto al hacer la inscripción.

Sin la licencia federativa o la licencia de día tramitada por la organización no se podrá participar en la prueba de Circuito o Liga Provincial.

7. TRANSPORTE

El Servicio Técnico de Deportes de la Diputación de Sevilla dispone de un servicio de transporte en autobús y gratuito para los deportistas MENORES DE 21 AÑOS acompañados de sus técnicos o monitores.

Cada municipio participante, a través de la Delegación de Deportes de su Ayuntamiento, podrá solicitar el número de plazas necesarias (participantes y técnicos), a través del formulario online que a tal efecto se encuentra ubicado en la web de Diputación de Sevilla, apartado Circuito Deportivo-Orientación, (ver enlace más abajo). En este formulario online, será necesario seleccionar la jornada específica para la que se solicita el desplazamiento y cumplimentar todos los datos requeridos.

<https://www.dipusevilla.es/temas/deportes/circuitos-deportivos-provinciales/orientacion/>

Dicho formulario de solicitud de desplazamiento estará disponible durante el plazo de inscripción de cada jornada, finalizando en todo caso, el martes anterior a cada jornada a las 9.00 h., no atendándose ninguna petición fuera de plazo.

IMPORTANTE: La Diputación de Sevilla facilita transporte para los participantes con edades comprendidas en las categorías M/F10, M/F12, M/F14, M/F16 y M/F20. Los adultos sólo podrán viajar si existe disponibilidad de plazas sobrantes. Los responsables de cada municipio deben tener esto en cuenta sobre todo cuando se trata de transporte compartido con otro municipio, ya que puede ocurrir que los adultos tengan que bajar en la siguiente parada por falta de plazas.

Tras el análisis de solicitudes realizadas para cada jornada, se informará través de la web <https://www.dipusevilla.es/temas/deportes/circuitos-deportivos-provinciales/orientacion/> del horario, punto de recogida y toda la información de interés para los participantes sobre dichos desplazamientos.

8. NORMATIVA

El Circuito Provincial y la Liga Provincial de Orientación se rigen por la normativa oficial publicada en la web de la Delegación Sevillana de la Federación Andaluza de Orientación y en la web de la Excm. Diputación Provincial de Sevilla, en su correspondiente apartado de Circuitos provinciales.

Enlaces a la normativa: **Web Diputación Provincial de Sevilla:**

<https://www.dipusevilla.es/temas/deportes/circuitos-deportivos-provinciales/orientacion/>

Delegación Sevillana Fado : <https://sites.google.com/view/sevillafado/inicio>

CLUB SUN-O ANDALUCIA: <https://sites.google.com/view/www-suno-andalucia>

Todos los participantes aceptarán las normas que rigen en esta competición. Las normas de competición de este deporte exigen un riguroso respeto al medio ambiente, a los competidores y al material empleado en las competiciones (balizas, tarjetas de control,...), siendo descalificado el corredor que sea sorprendido modificando el lugar de emplazamiento de las balizas.

9. ORGANIZADORES.

Organizadores: Federación Andaluza del Deporte de Orientación y Club Sun-o Andalucía

Entidades colaboradoras: Excm. Diputación de Sevilla y Excmo. Ayuntamiento de Tomares.



10. INFORMACIÓN TÉCNICA.

MAPA Y TERRENO.

Datos del mapa. Parque Olivar del Zaudín (Tomares)

Cartógrafo: Pedro Pasión Delgado (Club Suno- Andalucía)

Escala: 1:5000. Equidistancia: 2,5 metros

Realizado: 2025 para a pie y MTBO:

Revisado: 2026

Descripción del mapa.

Parque Olivar del Zaudín

Este parque está ubicado en la localidad sevillana de Tomares y, con sus más de 45 hectáreas de extensión, es un ecosistema de olivar adehesado con cuatro lagunas que a su vez cuentan con diversas especies de fauna (aves, principalmente) y flora, lo que supone un gran valor ecológico a conservar.

Su característica principal reside en la poca intervención que se ha realizado dentro del parque hasta la actualidad, manteniéndose prácticamente de manera natural. Además, es un lugar de cría y descanso en su migración para muchas aves e incluso lugar de residencia de especies tan características como el mochuelo, el cernícalo primillo o el halcón peregrino.

La vegetación predominante es el olivo (*Olea europea*) ocupando la práctica totalidad de la extensión de este enclave natural. Además, a lo largo de todo el arroyo se pueden encontrar gran cantidad de especies acuáticas (mirar especies) que van cambiando a lo largo de este.



b)

COMENTARIOS DEL TRAZADOR.



Como podéis ver en estas imágenes recientes (jueves) no es las de las imágenes anteriores, pero como veis, en la zona se está realizando trabajos de limpieza que seguirán durante la próxima semana, es de esperar que la imagen de las espigas desaparezca.

A pesar de lo crecido de las hierbas en algunas zonas, no supera su altura por encima de las rodillas y se puede correr a un ritmo un poco alto.

El trazado está diseñado para una media.

SE RECUERDA A LOS POSIBLES GANADORES DEL RANKING QUE ESTA PRUEBA TAMBIEN PUNTUA

FOTO DE LOS TROFEOS DEL RANKING FINAL DEL CIRCUITO

Circuito Provincial Orientación y Liga provincial 2026



c) TABLA DE RECORRIDOS Y CATEGORÍAS.

De acuerdo con las directrices técnicas de los clubes organizadores y de la Delegación estos serán los recorridos de la prueba y su correspondencia con las categorías de participación.

RECORRIDO	CATEGORÍAS	DISTANCIA*	Nº CONTROLES*	Desnivel
R1	M/F-10 Open Amarillo Formación Niños	1.940 m	11	20 m
R2	M/F-12 Open Naranja Formación Adultos	2.040 m	13	20 m
R3	M/F-14 F-55 F-65	3.120 m	17	25 m
R4	F-16 F-45 M-55 M-65 Open Rojo	3.320 m	18	25 m
R5	M-16 F-20 F-35 M-45	3.490 m	19	30 m
R6	F-21 Elite M-35	4.020 m	19	40 m
R7	M-20 M-21 Elite	4.510 m	21	40 m

IMPORTANTE: Los corredores de CATEGORÍAS con **MAS DE 20 CONTROLES** en caso de que **alquilen pinza**, tendrán de avisarlo en la carpa de inscripciones para que se les asigne una pinza adecuada.

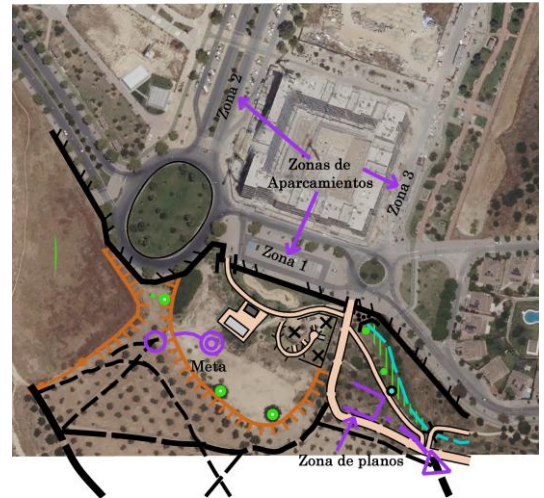
11. ACCESO A LA ZONA DE COMPETICIÓN

Centro Competición: Parque Olivar del Zaudín (Zona de Juegos Infantiles)

<https://maps.app.goo.gl/xdxo6AAhKXw6Nm5y7>

Parking recomendado: Croquis con las zonas de aparcamientos.

CROQUIS DE APARCAMIENTOS, META Y SALIDA



12. INFORMACIÓN DE SEGURIDAD

La inscripción a esta prueba implica la aceptación de todos los puntos del reglamento de COMPETICIÓN y DE INSCRIPCIÓN Y PARTICIPACIÓN EN COMPETICIONES Y ACTIVIDADES DE LA FEDERACIÓN ESPAÑOLA DE ORIENTACIÓN (FEDO) y FEDERACIÓN ANDALUZA DE ORIENTACIÓN (FADO) por parte de la persona inscrita o de sus representantes. Para cualquier duda o consulta póngase en contacto con la organización.

ATENCIÓN MÉDICA

La organización dispondrá de un servicio médico de ambulancia medicalizada en la zona de meta.

CORREDORES RETIRADOS

Para la seguridad de los participantes, facilitar el control de la Organización y evitar poner en marcha los mecanismos de búsqueda, SI UN CORREDOR SE RETIRA, sea cual sea el motivo, DEBE OBLIGATORIAMENTE DIRIGIRSE A LA META Y COMUNICARLO A LOS JUECES DE META.

INFORMACIÓN DE LOS RIESGOS DE LA ACTIVIDAD

Identificación, análisis y evaluación de los riesgos propios de la actividad. Recomendaciones de seguridad a los corredores, símbolos especiales y procedimiento de aviso de emergencia en caso de incidente, accidente.

NOMBRE DE LA PRUEBA: 5ª PRUEBA PROVINCIAL CIRCUITO DIPUTACIÓN DE SEVILLA 2026.

FECHA: 23 de Mayo de 2026

LUGAR: PARQUE OLIVAR DEL ZAUDIN (TOMARES)

MODALIDAD DEPORTIVA: ORIENTACIÓN A PIE

RIESGOS CORREDORES:

Circuito Provincial Orientación y Liga provincial 2026

Lesiones. - Los participantes están expuestos a lesiones musculares debido a la posible fatiga muscular. Estas lesiones suelen ser tirones musculares. Lesiones sufridas por caídas, torceduras, esguinces. También pueden presentarse incidencias relacionadas con el sistema cardiovascular y respiratorio Para todo ello la organización dispone de un servicio sanitario comprendido por una Ambulancia con Enfermero y conductor del vehículo.

Deshidratación. - Para combatir la deshidratación cada participante portará su propio avituallamiento. Debido a las fechas en las que se desarrolla la prueba, pueden existir temperaturas elevadas, no obstante para combatir la deshidratación, la organización solicita a todos los participantes que dispongan de su propio avituallamiento de líquidos, tanto en salida como en meta, así como durante la prueba, si el participante lo estima necesario. En la zona existen fuentes públicas.

Otros riesgos. - Caídas; colisión con BTT u otros vehículos, participantes o espectadores; posibles picaduras de insectos. Se extremarán las medidas de seguridad vial, cada participante será responsable de su propia seguridad y extremará la precaución con el tráfico rodado (vehículos etc.).

RIESGOS PUBLICO EN GENERAL

En cuanto al público asistente, los riesgos más comunes podrían ser eventuales caídas por tropiezos.

SIMBOLOS ESPECIALES: No existe ningún obstáculo de especial atención en la zona del mapa.

Se utilizarán, en su caso, los siguientes símbolos especiales para indicar las zonas de precaución por alta densidad de tráfico, y las zonas prohibidas o cerradas al paso. **X X XX X X No cruzar**

PROCEDIMIENTO DE AVISO DE EMERGENCIA EN CASO DE INCIDENTE:

En el mapa figurará el número de teléfono móvil de emergencias del dispositivo sanitario de la prueba. En el caso de que un corredor debido a una lesión, caída, etc., precise ayuda y no pueda llegar por sus propios medios a la zona más cercana donde se ubican los servicios sanitarios (meta y zona de avituallamiento), el propio accidentado u otro corredor, procederán a comunicar la posición del accidentado con respecto al código del control más cercano (no confundir con el no de orden del control en el recorrido), con las indicaciones de dirección más precisas que sea posible (corredor accidentado 100 metros al N del control 47), según ejemplo adjunto. El procedimiento de aviso será por medio de otro corredor que lo notifique personalmente en meta, o a través de teléfono móvil.



º DE TFNO. DE EMERGENCIAS DEL EJEMPLO NO ES REA

X SITUACIÓN LESIONADO

12. ACTUALIZACION DE LA PRUEBA

Circuito Provincial Orientación y Liga provincial 2026

La organización se reserva el derecho de modificar la información publicada en este boletín, ya sea por motivos técnicos, de seguridad o permisos. Cualquier cambio se comunicará oportunamente.

Toda la información referente a la prueba se irá publicando y actualizando en las siguientes páginas

web: <https://sites.google.com/view/sevillafado>,

<https://www.dipusevilla.es/temas/deportes/circuitos-deportivos-provinciales/>

Web Club SunO-Andalucía: <https://sites.google.com/view/www-suno-andalucia/inicio>

Asimismo, la organización se reserva el derecho de suspender el evento en caso de malas condiciones meteorológicas con la finalidad de garantizar la seguridad de los participantes.