



CARRERA DE ORIENTACIÓN

18ª Prueba de la LIGA MURCIANA
Valedera para la Liga Escolar de Otoño

**El Valle Perdido
(MURCIA)**

1 de diciembre de 2019

**Distancia
Intermedia**

**Información e
Inscripciones en:**

www.control200.com

ORGANIZAN



Contacto: clubloreao@gmail.com

18ª Prueba de la Liga de Carreras de Orientación de la Región de Murcia.

Valedera para la liga Escolar de Otoño.

Carrera tipo Intermedia.

Mapa:

El Valle.

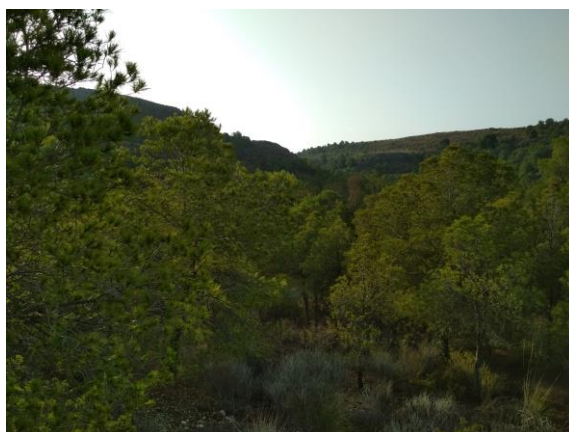
Cartógrafo: Juan Fco. Sánchez.

Revisión: José Amador Real (noviembre 2019).

Terreno:

El terreno presenta un desnivel moderado, cubierto en su mayor parte por pino. Permitiendo una buena velocidad de carrera.

En la zona existe una amplia red de caminos y senderos que serán determinantes en las elecciones de ruta. El elevado número de senderos exigirá una buena lectura para evitar errores.



Escalas:

- **1:7.500:** M/F Alevín, M/F Veteranos C, M/F Veteranos D, Open Amarillo, E-Benjamín, E-Alevín y E-Infantil.
- **1:10.000:** Resto de categorías.



Categorías:

- **Federadas:** M/F Alevín, M/F Infantil, M/F Cadete, M/F Juvenil, M/F Senior A, M/F Senior B, M/F Veteranos A, M/F Veteranos B, M/F Veteranos C, M/F Veteranos D y M/F Elite.
- **No federadas:** Open Amarillo, Open Naranja, Open Rojo y Open Equipos.
- **Escolares:** E-Benjamín, E-Alevín y E-Infantil.

Inscripciones:

Las inscripciones se realizarán en www.control200.com hasta las 23:59h. del miércoles 27 de noviembre.

Se podrán efectuar inscripciones el día de la prueba siempre que haya disponibilidad de mapas.

Información General:

- Salida libre cada minuto desde las **10:00h. hasta las 11:15h.**
- Cierre de meta a las **13:00h.**
- El Centro de Competición (meta e inscripciones) se encuentra situado en la urbanización MonteVida.
- Distancia del centro de competición (meta e inscripciones) a la salida: 50 m.
- El Aparcamiento será en la propia urbanización, en caso de completarse se podrá usar el aparcamiento del centro comercial y calles aledañas.
- Habrá avituallamiento en meta y en carrera (agua) para las categorías superiores. En carrera, estará prohibido sacar botellas o tapones fuera de la zona marcada en los avituallamientos.

Organización:

Club Lorca-O.

Director de la prueba: Juan Carlos Peñarrubia.

Dirección Técnica: José Antonio García Murcia.

Trazador: José Amador Real.

**Próximamente se publicará la información sobre distancia y desniveles.*



Distancias y desniveles:

Liga Regional - EL VALLE (01-12-2019)			
Categorías	Distancia (km.)	Desnivel (m.)	Nº. de controles
ESCOLAR BENJAMÍN	2,2	70	9
ESCOLAR ALEVÍN	2,3	75	10
ESCOLAR INFANTIL	2,6	85	11
OPEN-AMARILLO	2,3	75	11
OPEN- NARANJA	3,3	105	13
OPEN-ROJO	3,6	140	14
OPEN-EQUIPOS	3,8	145	14
F-ALEVIN (F-12)	2,7	85	10
F-INFANTIL (F-14)	3,3	105	13
F-CADETE (F16)	3,5	125	13
F-JUVENIL (F-18)	3,6	140	14
F-SENIOR-B (F-21B)	3,5	125	13
F-SENIOR-A (F-21A)	4,1	175	15
F-ELITE (F-E)	5,2	215	20
F-VETERANA-A (F-35)	4,1	175	15
F-VETERANA-B (F-45)	3,6	140	14
F-VETERANA-C (F-55)	3,2	110	13
F-VETERANA-D (F-65)	3,2	110	13
M-ALEVIN (M-12)	2,7	85	10
M-INFANTIL (M-14)	3,3	105	13
M-CADETE (M16)	3,8	145	14
M-JUVENIL (M-18)	4,6	195	17
M-SENIOR-B (M-21B)	3,8	145	14
M-SENIOR-A (M-21A)	5,2	215	20
M-ELITE (M-E)	6,2	275	23
M-VETERANO-A (M-35)	5,2	215	20
M-VETERANO-B (M-45)	4,6	195	17
M-VETERANO-C (M-55)	4,1	175	15
M-VETERANO-D (M-65)	3,6	140	14